



МОСКОВСКАЯ ОБЛАСТЬ

ПРАКТИЧЕСКИЙ СЕМИНАР

**по федеральным и региональным мерам поддержки
промышленных предприятий Московской области**



ПЕРЕВОД В ЭЛЕКТРОННЫЙ ВИД УСЛУГ ТЕХПРИСОЕДИНЕНИЯ

- ▶ **Создание на региональном Портале услуги выдачи ТУ и Договоров подключения к сетям инженерного обеспечения для всей территории Московской области – Единое окно**
- ▶ **Утверждение постановлением Правительства Московской области от 30.12.2016 № 1027/47 единого Порядка взаимодействия по электронным услугам технологического присоединения**
- ▶ **Создание ГКУ МО «Агентство развития коммунальной инфраструктуры» с полномочиями:**
 - **единого оператора технологического присоединения;**
 - **оператора региональной системы межведомственного электронного взаимодействия**



ПЕРЕВОД В ЭЛЕКТРОННЫЙ ВИД УСЛУГ ТЕХПРИСОЕДИНЕНИЯ

- ▶ 462 ресурсоснабжающие организации подключены к региональному Порталу Госуслуг с охватом 100 % территории Московской области
- ▶ Со 170 РСО заключены соглашения с сокращенными сроками технологического присоединения
- ▶ Создана интерактивная карта свободных мощностей объектов инженерной инфраструктуры Московской области



АГЕНТСТВО РАЗВИТИЯ КОММУНАЛЬНОЙ ИНФРАСТРУКТУРЫ





ВЫДАЧА ТУ И ДОГОВОРОВ ЧЕРЕЗ ПОРТАЛ

Снижение административных барьеров

Повышение качества оказания услуг

Перевод услуг в электронный вид

Контроль процедур и сроков

Прозрачная схема взаимодействия (от Заявителя до РСО)



УСЛУГА ПО ВЫДАЧЕ ТЕХНИЧЕСКИХ УСЛОВИЙ

(в электронном виде через Портал Госуслуг)

<https://uslugi.mosreg.ru/>

Показатель	БЫЛО	СТАЛО
Выдано ТУ в электронном виде	---	> 160 000
Способ и место подачи	на бумаге, лично в РСО	ПОРТАЛ ГОСУСЛУГ
Сроки предоставления	>> 20 дней	2 - 14 дней
Единая форма документов	Нет	Да
Контроль качества и сроков выдачи ТУ	Нет	Да



УСЛУГА ПО ВЫДАЧЕ ДОГОВОРОВ О ПОДКЛЮЧЕНИИ

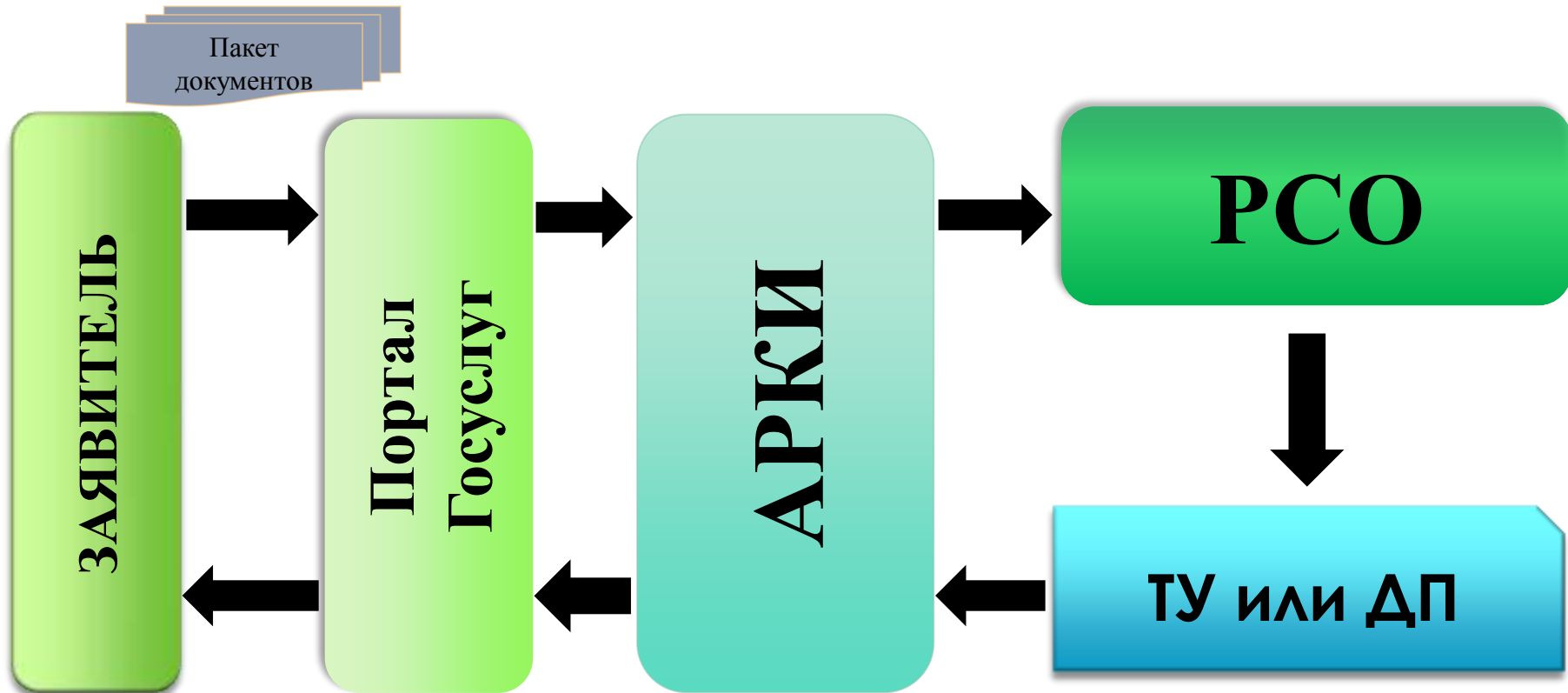
(в электронном виде через Портал Госуслуг)

<https://uslugi.mosreg.ru/>

Показатель	БЫЛО	СТАЛО
Выдано Договоров подключения	---	2 500
Способ подачи	на бумаге, лично в РСО	ПОРТАЛ ГОСУСЛУГ
Сроки предоставления	нет данных	10 - 20 дней
Наличие у РСО ставок на подключение	1	543
Проверка обоснованности мероприятий по подключению	Выборочно	Постоянно
Проверка стоимости подключения	Выборочно	Постоянно



ПРОЦЕДУРА ПОДАЧИ ЗАЯВОК





ЕДИНОЕ ОКНО ТЕХПРИСОЕДИНЕНИЯ

<https://uslugi.mosreg.ru/>

The screenshot shows the website interface for the 'Единое окно техприсоединения' (Unified window for technical connection) service. The header includes the portal name 'Портал государственных и муниципальных услуг Московской области' and navigation links for 'Гражданам' and 'Бизнесу'. The main navigation bar is red with a 'ЗЕМЛЯ И СТРОЙКА' (Land and Construction) section. The central content area is white and features the title 'Выдача технических условий' (Issuance of technical conditions) under the 'ОНЛАЙН СЕРВИС' (Online Service) heading. The text explains that users can apply online through the portal or in person at the MFC. A section titled 'Выбранная цель обращения:' (Selected purpose of the appeal:) lists 'Получение технических условий (дубликата технических условий) и информации о плате за подключение' (Obtaining technical conditions (duplicate of technical conditions) and information about the connection fee) with a link to 'Изменить параметры' (Change parameters). At the bottom, there are three buttons: 'ЗАПОЛНИТЬ ФОРМУ' (Fill out the form), 'ВОССТАНОВИТЬ ЧЕРНОВИК' (Restore draft), and 'СОСТАВ ДОКУМЕНТОВ' (Compose documents).

Портал государственных и муниципальных услуг
Московской области

Темы

Гражданам Бизнесу

Войти

← НАЗАД

ЗЕМЛЯ И СТРОЙКА

Выдача технических условий

Министерство жилищно-коммунального хозяйства Московской области

ОНЛАЙН СЕРВИС

Подайте заявление через портал, авторизовавшись с помощью подтвержденной учетной записи ЕСИА. В случае, если у Вас отсутствует возможность подачи заявления в электронной форме, Вы можете обратиться с **пакетом документов** в МФЦ Московской области и воспользоваться бесплатным доступом к РПГУ.

Выбранная цель обращения:
Получение технических условий (дубликата технических условий) и информации о плате за подключение
[Изменить параметры](#)

ЗАПОЛНИТЬ ФОРМУ **ВОССТАНОВИТЬ ЧЕРНОВИК** **СОСТАВ ДОКУМЕНТОВ**



ПОРТАЛ ГОСУСЛУГ: ПОДАЧА ЗАЯВКИ

<https://uslugi.mosreg.ru/>

Надежный | <https://uslugi.mosreg.ru/#services/info?id=15544@egService>

Портал находится в тестировании. Если нашли ошибку - выделите и нажмите Ctrl-Enter или сообщите нам.

Выдача Технических Условий, дубликатов Технических условий и заключение Договоров подключения (технологического присоединения) к сетям теплоснабжения, горячего водоснабжения, холодного водоснабжения и водоотведения в Московской области и мониторинг их исполнения

МИНИСТЕРСТВО ЖИЛИЩНО-КОМУНАЛЬНОГО ХОЗЯЙСТВА МОСКОВСКОЙ ОБЛАСТИ

ЭЛЕКТРОННОЕ ЗАЯВЛЕНИЕ

Оформите заявление и получите результат не выходя из дома.

ОФОРМИТЬ ЗАЯВЛЕНИЕ

ЗАПИСЬ НА ПРИЁМ

Возможность записи на данный момент не осуществляется

ИНФОРМАЦИЯ ОБ ОПЛАТЕ

Часть услуг предоставляется бесплатно, часть платно. Более подробная информация в разделе "Оплата".

ПОМОЩЬ

Нашли ошибку? Не смогли воспользоваться услугой или записаться на прием? Сообщите нам об этом!

СООБЩИТЬ

РЕЙТИНГ УСЛУГИ

Подано 71 заявление

Количество просмотров: 1468

☆☆☆☆☆ нет оценок

ВОПРОСЫ-ОТВЕТЫ

Каким образом можно получить договор подключения



ФУНКЦИОНАЛ АРКИ

Агент заявителя в вопросах по техприсоединению

Обеспечение работы портала

Проверка и учет заявок в схемах и инвестпрограммах

Контроль исполнения законодательства

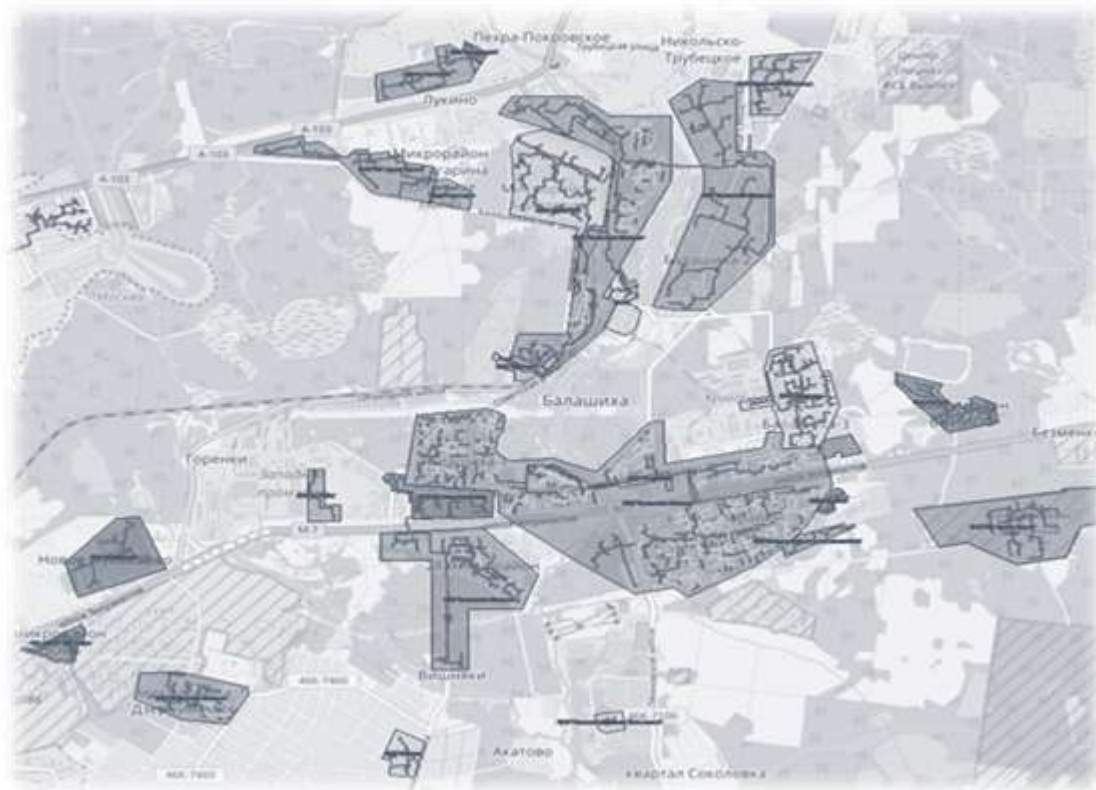
Решение спорных вопросов



СХЕМЫ ИНЖЕНЕРНОЙ ИНФРАСТРУКТУРЫ

100%

**Схем
разработано и
утверждено**





КАРТА СВОБОДНОЙ МОЩНОСТИ

<http://arki.mosreg.ru/> «Деятельность» - «Свободная (доступная) мощность»

The screenshot displays the 'Свободная мощность систем ТС, ВС и ВО' (Free power of TS, VS and VO systems) web application. It features a map of Moscow Oblast with various colored overlays representing different utility systems. Three data windows are overlaid on the map:

- Сети теплоснабжения [arkiz:tsz]**

Сыз	545
ИНН РСО	3001015058
Название РСО	ООО "Тепловые сети Балашихи"
Резерв мощности, кВт/час	1.02
- Сети водоснабжения [arkiz:vsz]**

Сыз	883
ИНН РСО	301201227
Наименование РСО	МУП "Балашихинский водоканал"
Резерв мощности, м.куб/сут	18882
- Сети водоотведения [arkiz:voz]**

Сыз	8
ИНН РСО	301201227
Наименование РСО	МУП "Балашихинский водоканал"
Резерв пропускной способности, м.куб	1800

тепло-, водоснабжение и водоотведение



КАЛЬКУЛЯТОР РАСЧЕТА СТОИМОСТИ ПОДКЛЮЧЕНИЯ*

<http://arki.mosreg.ru/>

«Деятельность» -

«Калькулятор»

* Калькулятор расчета стоимости подключения для ставочных объектов: теплоснабжение до 1.5 Гкал/час, водоснабжение и водоотведение до 250 м³/сут.

Калькулятор расчета стоимости подключения к системам ТС, ВС и ВО в Московской области

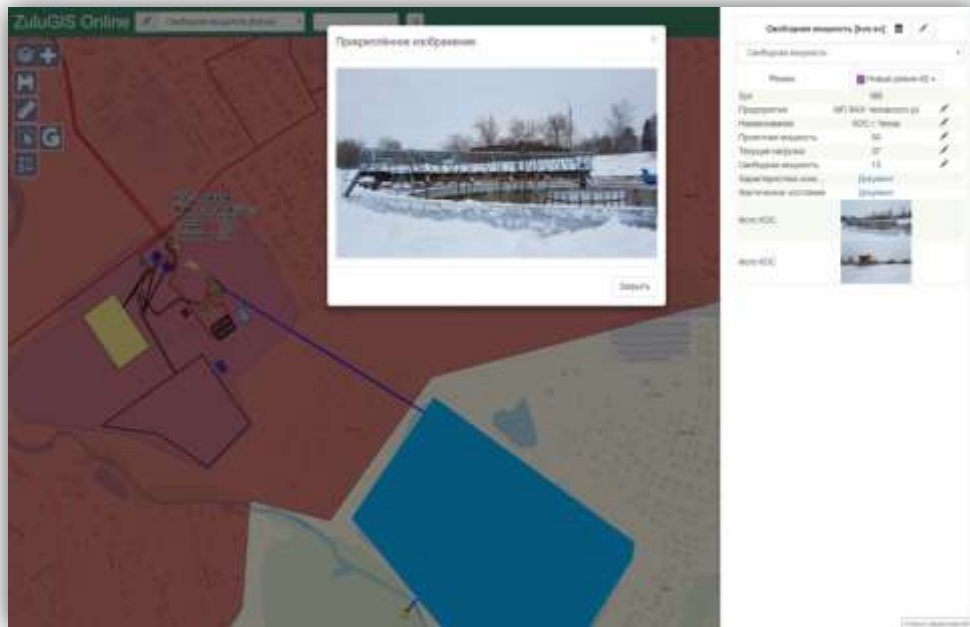
Теплоснабжение	Водоснабжение	Водоотведение
Планируемая нагрузка теплоснабжения, Гкал/ч: <input type="text" value="1.0"/>	Планируемая нагрузка водопотребления, м ³ /сут. <input type="text" value="1.0"/>	Планируемая нагрузка водопотребления, м ³ /сут. <input type="text" value="1.0"/>
Расстояние до точки подключения, м: <input type="text" value="500"/>	Расстояние до точки подключения, м: <input type="text" value="500"/>	Расстояние до точки подключения, м: <input type="text" value="450"/>
Тип прокладки тепловой сети: <input checked="" type="radio"/> Канальная прокладка <input type="radio"/> Бесканальная прокладка	Материал труб: <input type="radio"/> Полиэтиленовые <input checked="" type="radio"/> Чугунные	Материал труб: <input type="radio"/> Полиэтиленовые <input checked="" type="radio"/> Чугунные
Диаметр труб, мм: <input checked="" type="radio"/> 50 <input type="radio"/> 100 <input type="radio"/> 150	Диаметр труб, мм: <input type="radio"/> 40 и менее <input type="radio"/> от 40 до 70 (вкл.) <input checked="" type="radio"/> от 70 до 100 (вкл.) <input type="radio"/> от 100 до 150 (вкл.) <input type="radio"/> от 150 до 200 (вкл.) <input type="radio"/> от 200 до 250 (вкл.)	Диаметр труб, мм: <input type="radio"/> от 70 до 100 (вкл.) <input checked="" type="radio"/> от 100 до 150 (вкл.) <input type="radio"/> от 150 до 200 (вкл.)
Стоимость подключения, тыс. руб: 9874,78	Стоимость подключения, тыс. руб: 20651,39	Стоимость подключения, тыс. руб: 20385,12
		ИТОГО: 50911,29



КАРТА ИНВЕСТИЦИОННЫХ ПРОЕКТОВ В ЖКХ

<http://arki.mosreg.ru/deyatelnost>

1. Технические отчеты
2. Технико-экономические показатели проекта
3. Рекомендации
4. Фотографии объекта





ПРЕИМУЩЕСТВА ДЛЯ ИНВЕСТОРОВ

1

Официальная информация по РСО (карта)

2

Первоначальная оценка стоимости технологического присоединения к сетям

3

Снижение затрат на предпроектную проработку инвестиционной привлекательности земельного участка

4

Снижение рисков превышения стоимости и сроков строительства



ПЛАНЫ

- ▶ Перевод на РПГУ всех услуг технологического присоединения к сетям теплоснабжения, электроснабжения, газоснабжения, водоснабжения и водоотведения.
- ▶ Внедрение автоматизированных систем контроля за:
 - реализацией мероприятий инвестиционных программ РСО
 - показаниями приборов учета потребления ресурсов
- ▶ Согласование через РПГУ проектной документации, рабочей документации и топографической съёмки с ресурсоснабжающими, электросетевыми и газораспределительными организациями на территории Московской области
- ▶ Разработка единых для Московской области технических требований к индивидуальным тепловым пунктам, включая узлы автоматики и диспетчеризации
- ▶ Подготовка ТУ для ГПЗУ в течении 2 рабочих дней с 01.01.2019